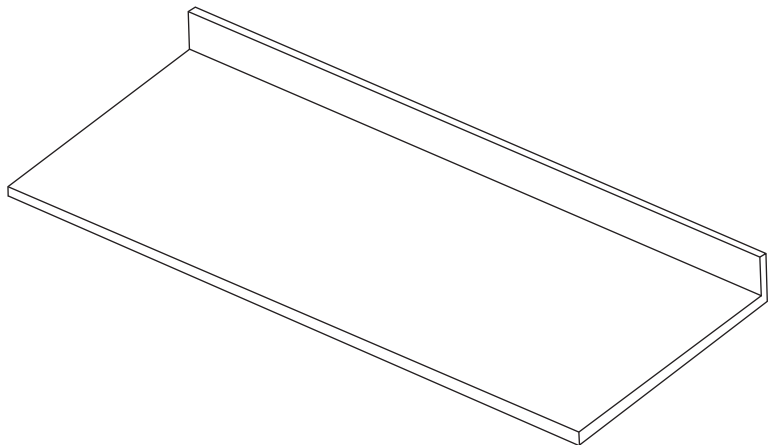


Gourmet

Tampo Inox 200

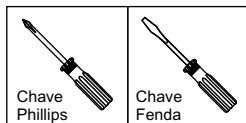


Pessoas Necessárias
para montagem



2 pessoas

Ferramentas Necessárias
(Não Fornecidas)



Chave
Phillips

Chave
Fenda

ATENÇÃO

- 1- Ler e observar atentamente toda a instrução antes de iniciar a montagem.
- 2- A montagem do produto deverá ser feita em uma superfície limpa e plana. Aconselhamos utilizar a embalagem para forrar o chão a fim de não danificar o produto.
- 3- Os parafusos devem ser apertados periodicamente.
- 4- Evitar batidas ou o contato com objetos cortantes.
- 5- Observar as cargas máximas suportáveis conforme desenho esquemático.

LIMPEZA

- 1- Ao limpar o Tampo, pode-se usar detergentes normais desde que não contenham cloro e seus derivados.
- 2- Após, enxaguar bem a peça com água, secar com um pano ou flanela.
- 3- Não deixar objetos metálicos sobre o Tampo, por períodos muito longos,
- 4- No caso de manchas persistentes ou se a peça tornar-se opaca, recomendamos utilizar a pasta para polir e remover manchas em superfícies de aço inoxidável.

TOK&STOK
www.tokstok.com.br

Partes do Produto

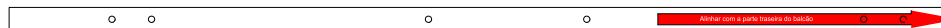


1- Tampo (1x)

Componentes



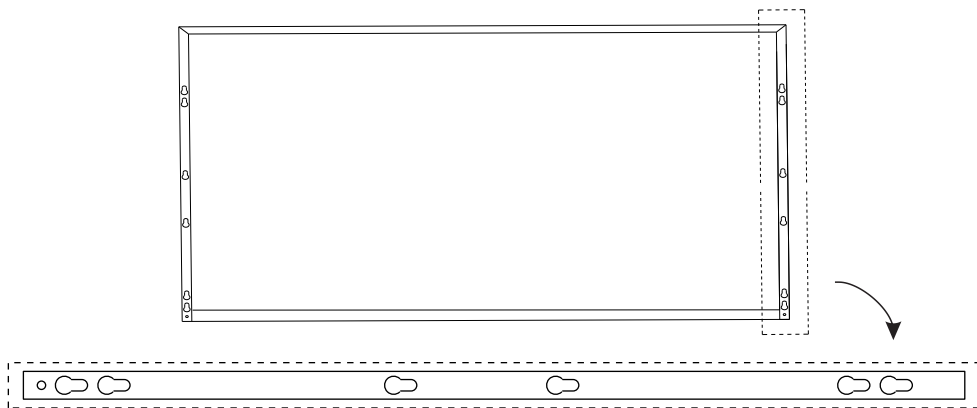
A- Parafuso Ø4,2x25 (6x)



B- Molde (1x)

1 Montagem

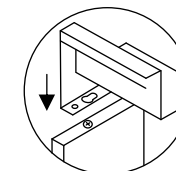
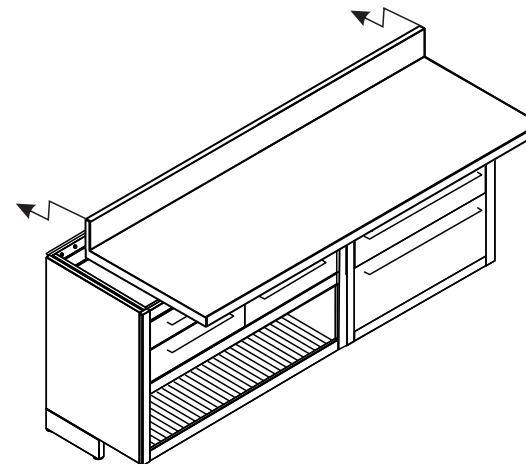
Certifique-se de que o módulo e o Tampo a ser instalado têm o mesmo comprimento. Na parte inferior das duas bordas laterais do Tampo existem furos que servem para a fixação da mesma sobre o módulo. Não é necessário a utilização de todos os furos para uma boa fixação, bastam 2 ou no máximo 3 deles, em cada lado.



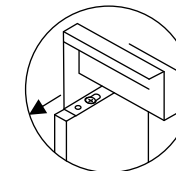
3

Colocar o Tampo sobre o módulo, fazendo com que a parte maior dos furos existentes na parte inferior do Tampo penetrem nas cabeças de todos os Parafusos, conforme **detalhe 3**.

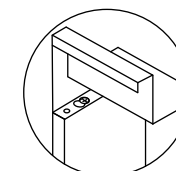
Empurre o Tampo em direção a parte traseira do módulo, conforme **detalhes 4 e 5**. Opcionalmente, podem ser utilizados os 2 furos existente na extremidade traseira do Tampo (um em cada lateral), para uma fixação ainda melhor, conforme **detalhe 6**.



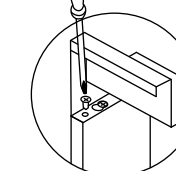
detalhe 3



detalhe 4



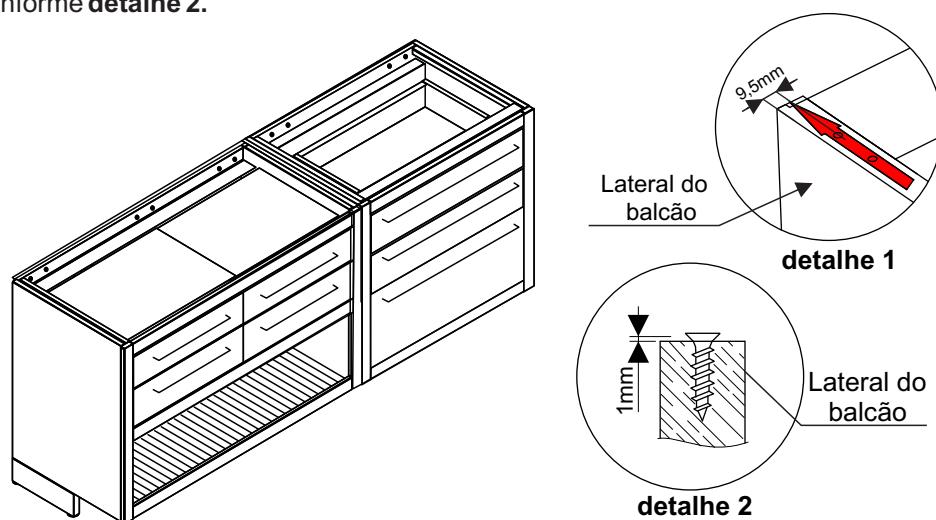
detalhe 5



detalhe 6

2

Alinhar a seta do Molde (B), na parte traseira do módulo. Marcar dois ou três furos em cada Lateral, que possam ser usados. Os parafusos deverão estar a 9,5mm da borda do módulo, conforme o **detalhe 1**. Fixar os Parafusos (A) nos locais marcados, deixando cerca de 1mm de espaço entre a cabeça do Parafuso e o topo da lateral, conforme **detalhe 2**.



Capacidade de Carga

