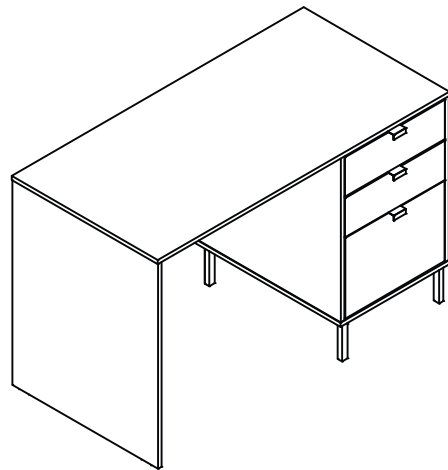


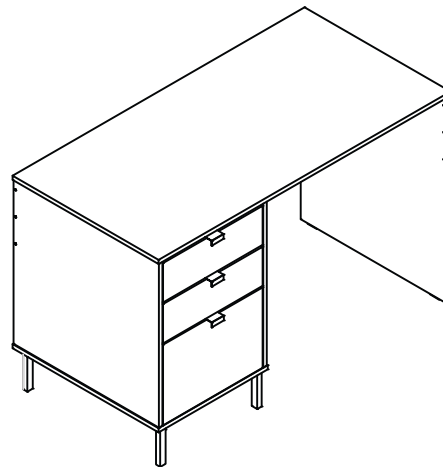
sleek

escrivaninha 2 gavetas/1 porta

TOK&STOK



OPÇÃO 1:
com balcão
à esquerda



OPÇÃO 2:
com balcão
à direita

ferramentas necessárias (não fornecidas)



chave philips



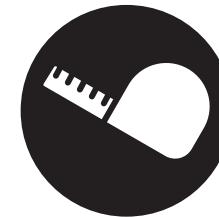
martelo



parafusadeira



furadeira



trena



2
pessoas necessárias
para montar
o produto



grau de
dificuldade



não utilizar químicos
ou abrasivos
na limpeza




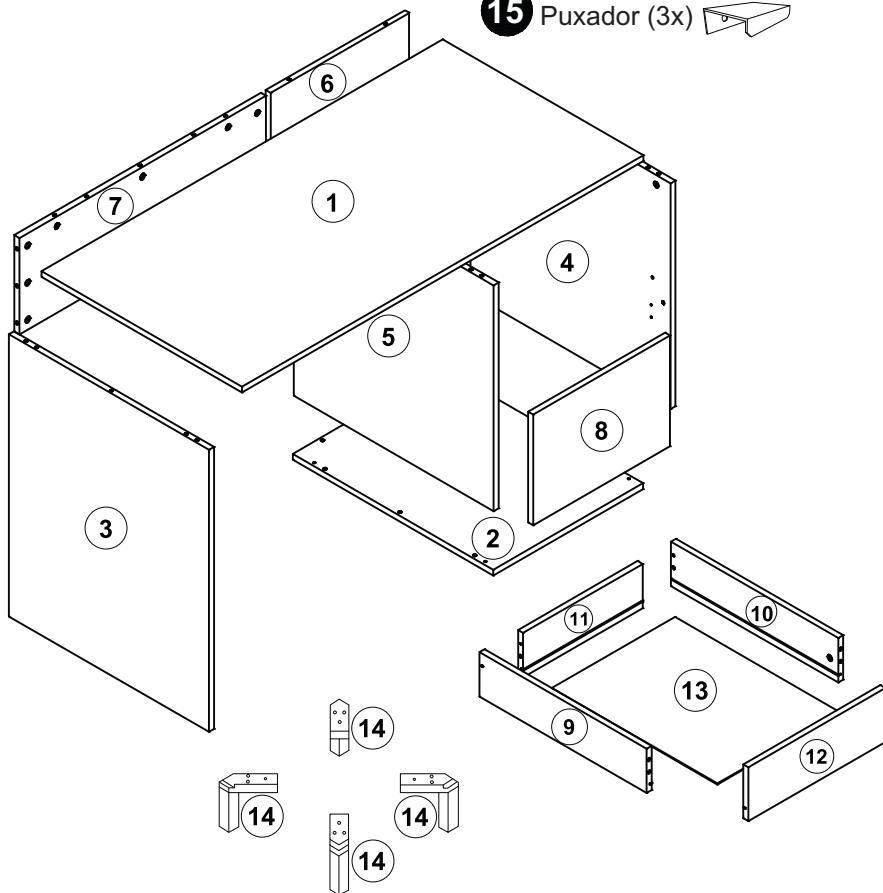
evitar batidas
e contato com
objetos cortantes



pano umedecido
com água seguido
de pano seco

partes do produto

- | | |
|--------------------------------|--|
| 1 Base superior (1x) | 8 Porta reversível (1x) |
| 2 Base inferior (1x) | 9 Lateral esquerda gaveta (2x) |
| 3 Lateral esquerda (1x) | 10 Lateral direita gaveta (2x) |
| 4 Lateral direita (1x) | 11 Fundo gaveta (2x) |
| 5 Divisória (1x) | 12 Frente gaveta (2x) |
| 6 Costa (1x) | 13 Base gaveta (2x) |
| 7 Saia (1x) | 14 Pés (4x) |
| | 15 Puxador (3x)  |



componentes



A- Cavilha 8x30 (29x)



B- Minifix (19x)



C- Tambor (19x)



D- Tapa furo adesivo (25x)



E- Dobradiça (2x)



F- Calço da dobradiça (2x)



G- Batente porta (1x)



H- Sapata de encaixe (2x)



I- Corrediça telescópica (2pr)



J- Parafuso Ø4x16 (16x)



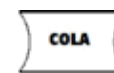
K- Parafuso Ø5x35 (20x)



L- Parafuso Ø6x10 (14x)



M- Chave Allen (1x)

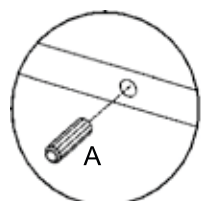
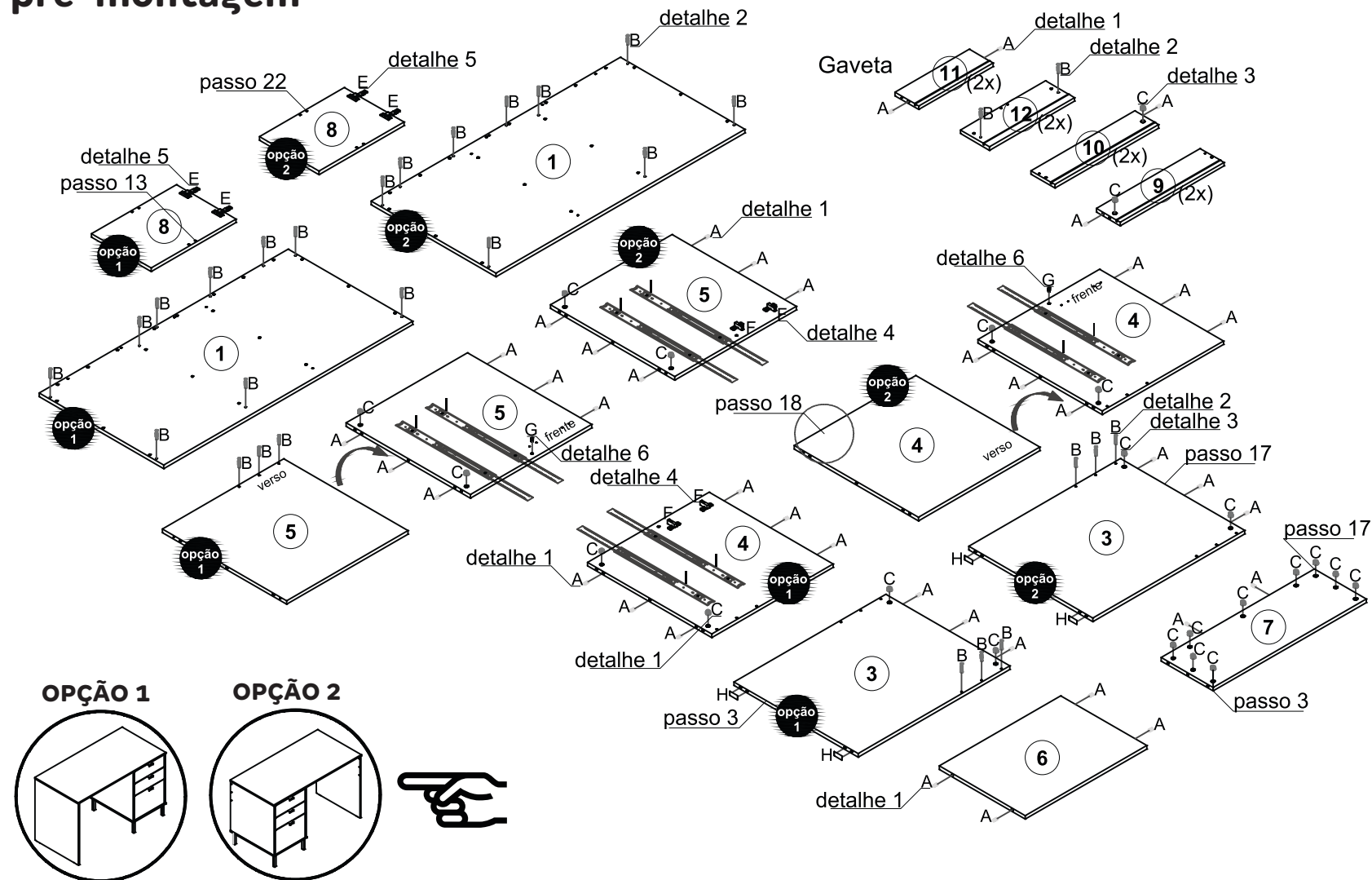


N- Cola (1x)

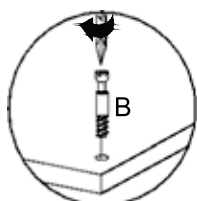
Utilizar a régua abaixo para medir os componentes.



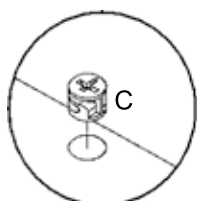
pré-montagem



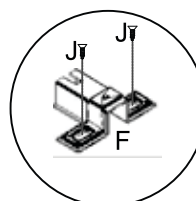
detalhe 1



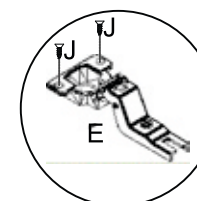
detalhe 2



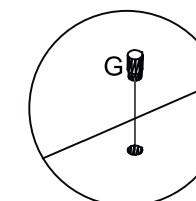
detalhe 3



detalhe 4



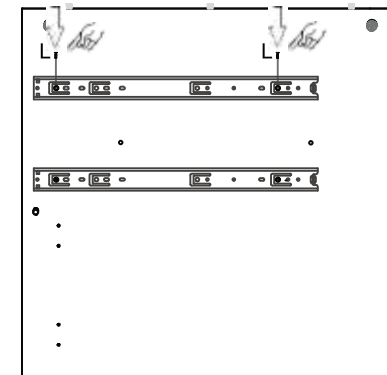
detalhe 5



detalhe 6

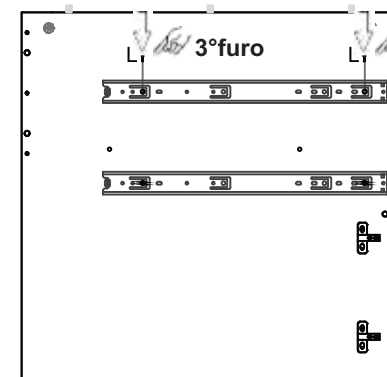


detalhe 7



Os pontos de fixação do trilho telescópico na divisória, são os mesmos para a opção 1 e 2.

detalhe 8



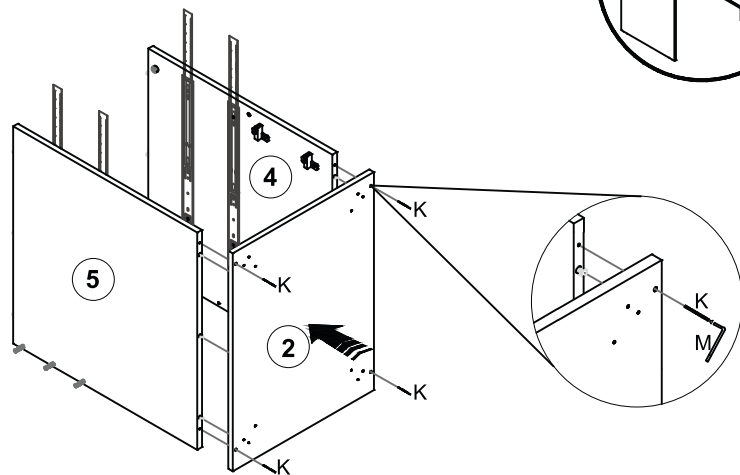
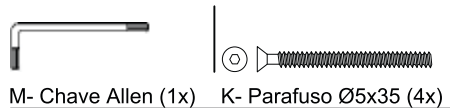
Os pontos de fixação do trilho telescópico na lateral direita, são os mesmos para a opção 1 e 2.

detalhe 8

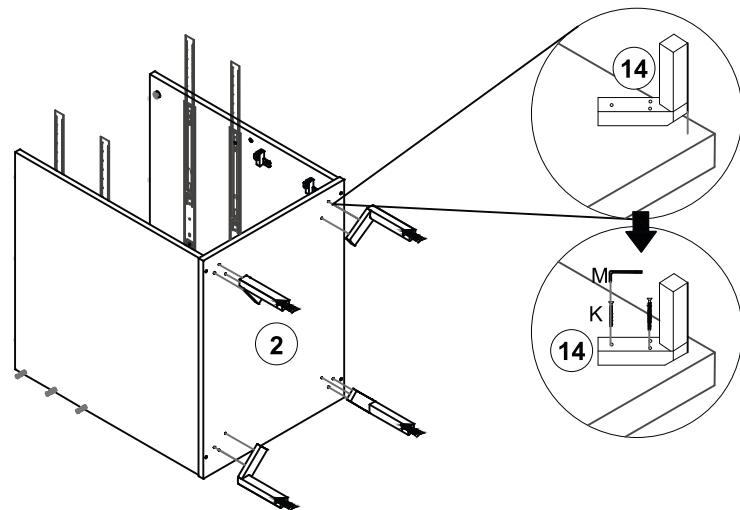
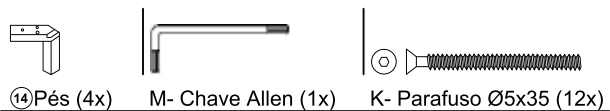
TOK&STOK

Opção 1: PARA BALCÃO À ESQUERDA

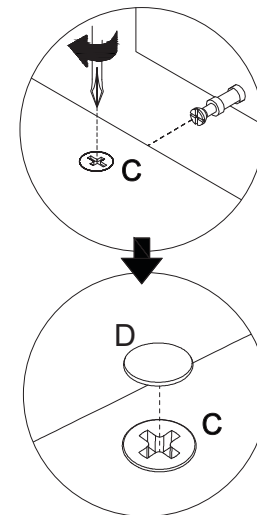
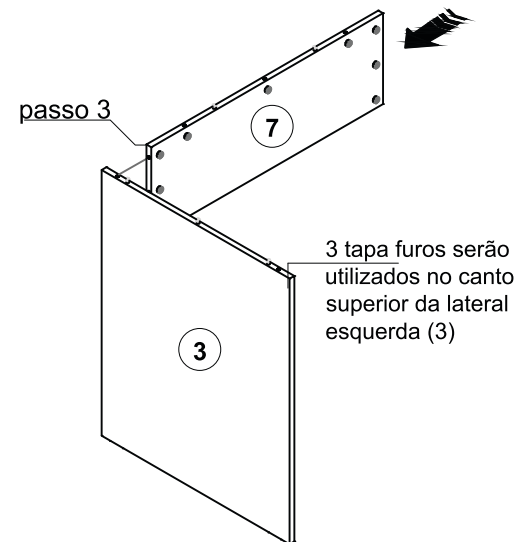
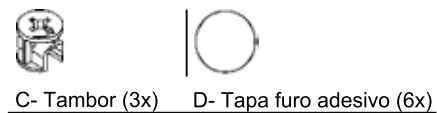
1



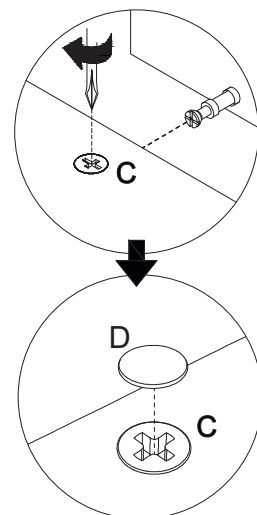
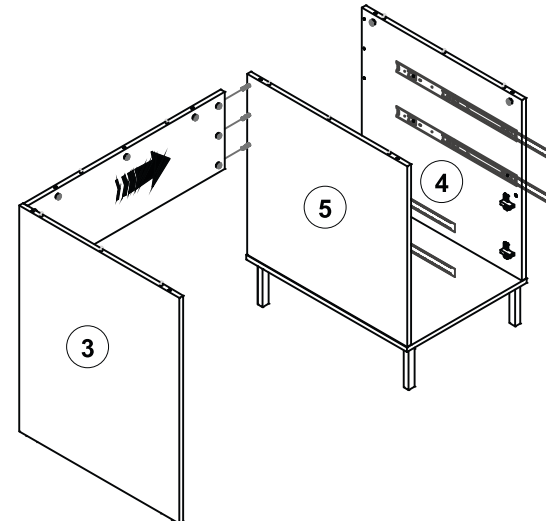
2



3

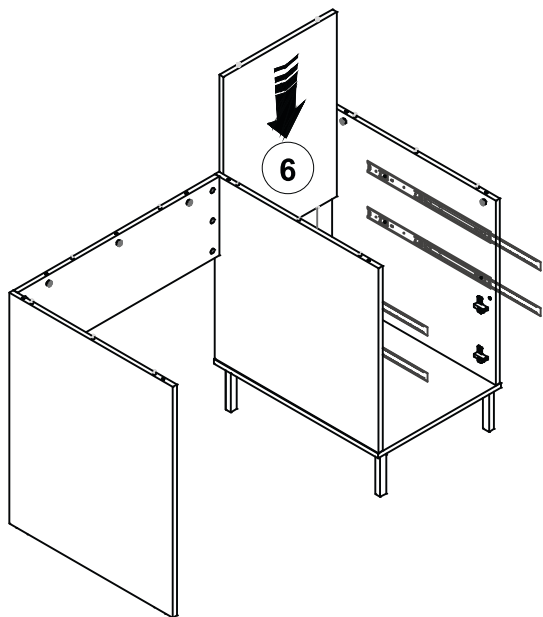


4



TOK&STOK

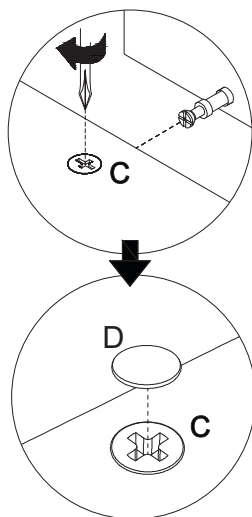
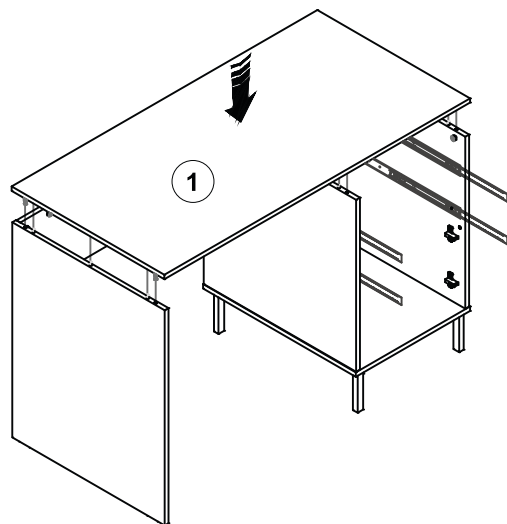
5



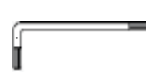
6



C- Tambor (9x) D- Tapa furo adesivo (9x)

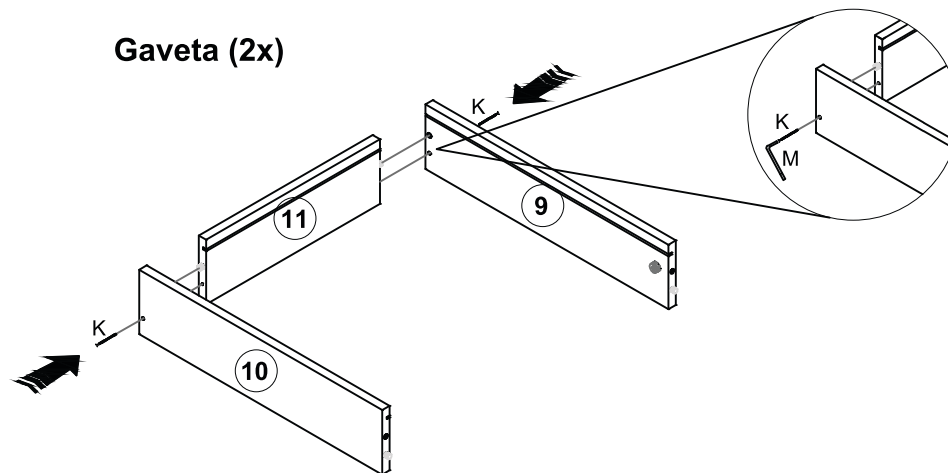


7



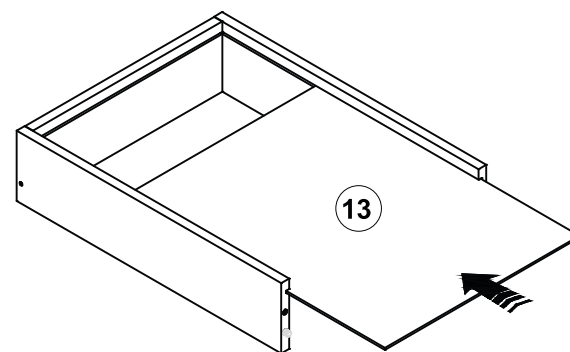
M- Chave Allen (1x) K- Parafuso Ø5x35 (2x)

Gaveta (2x)



8

Gaveta (2x)

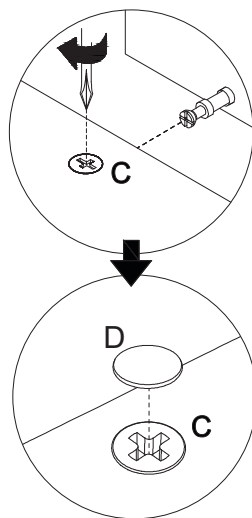
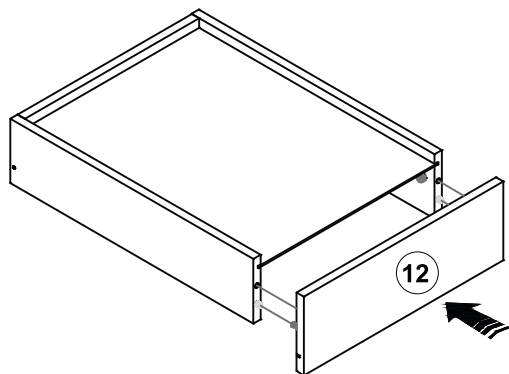


9

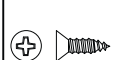


C- Tambor (2x) D- Tapa furo adesivo (2x)

Gaveta (2x)

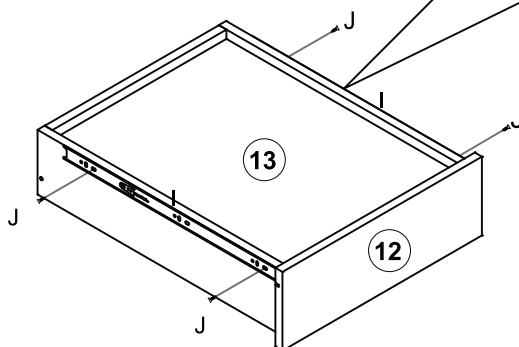


10

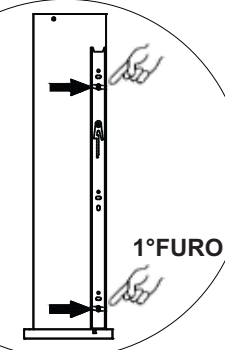


I- Corrediça telescópica (1pr) J- Parafuso Ø4x16 (4x)

Gaveta (2x)



Alinhar a corrediça na parte inferior da lateral da gaveta e parafusar



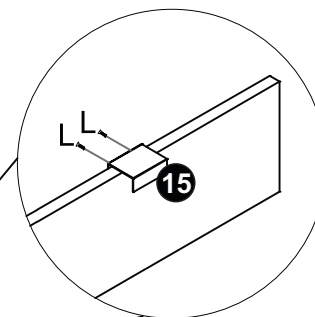
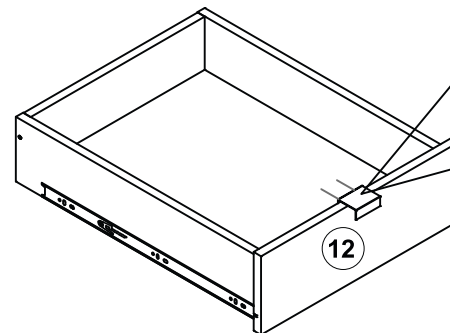
1º FURO

11

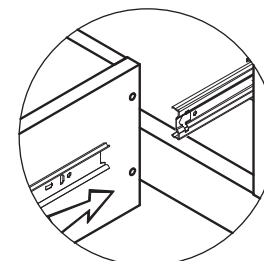
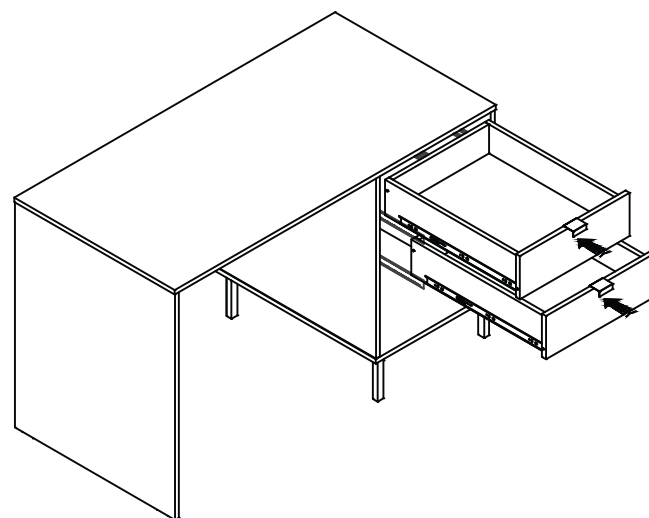


L- Parafuso ø6x10 (4x)

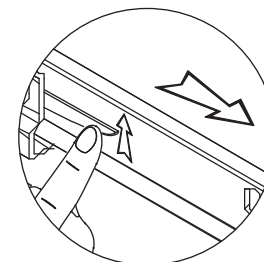
Gaveta (2x)



12



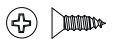
como encaixar as gavetas



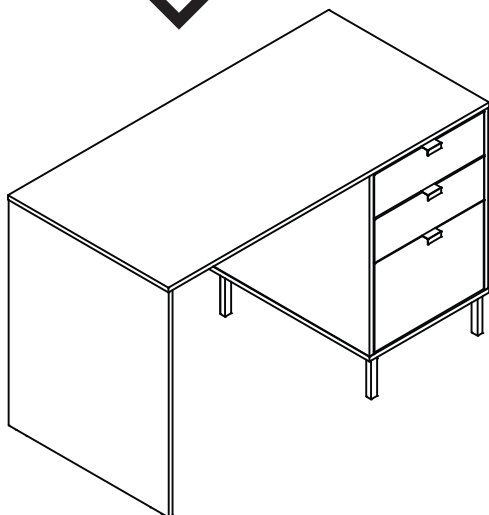
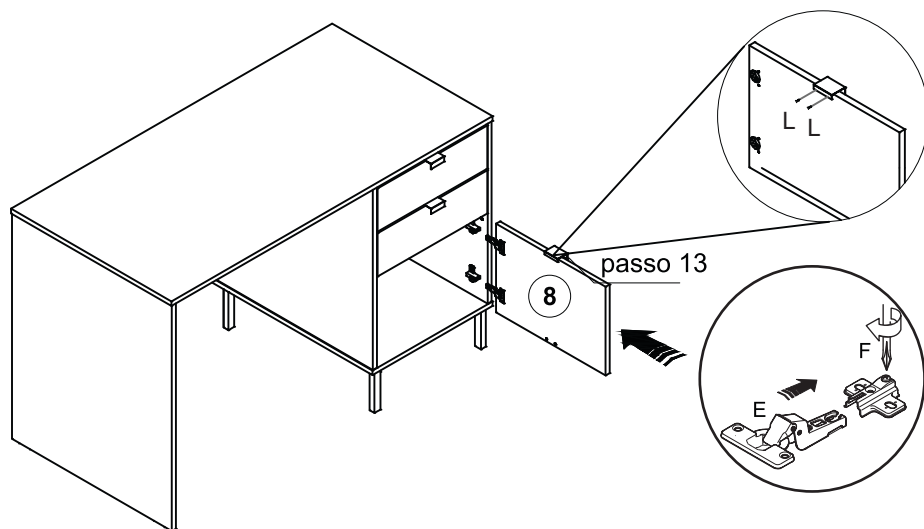
como tirar as gavetas

TOK&STOK

13



L- Parafuso Ø6x10 (2x)



14



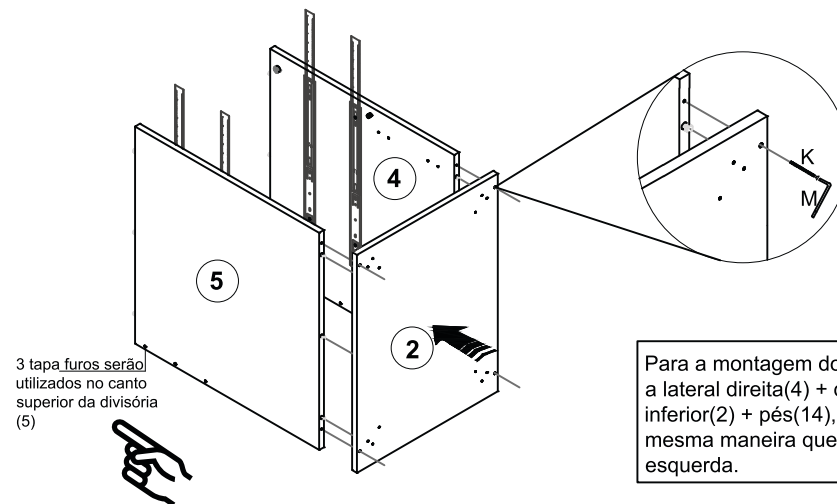
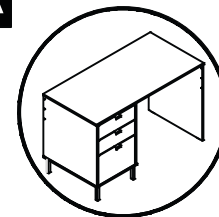
M- Chave Allen (1x)



K- Parafuso Ø5x35 (4x)



D- Tapa furo adesivo (3x)



Para a montagem do balcão à esquerda, a lateral direita(4) + divisória(5) + base inferior(2) + pés(14), serão montados da mesma maneira que a do balcão a esquerda.

15



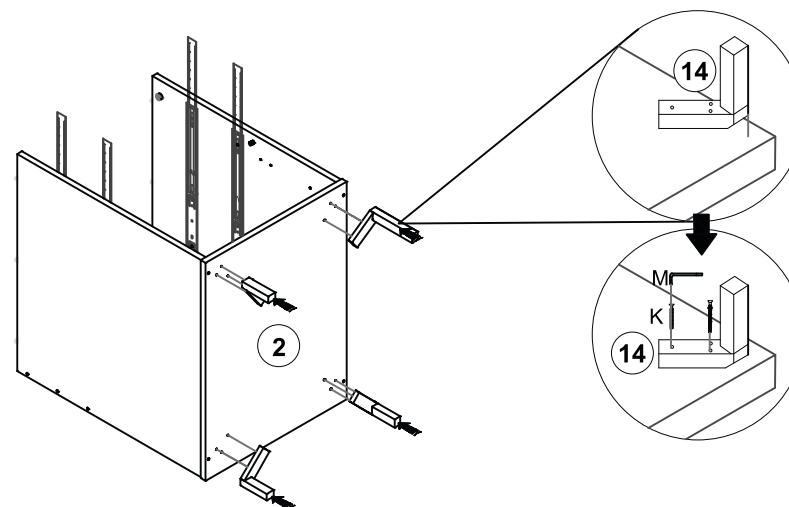
14) Pés (4x)



M- Chave Allen (1x)



K- Parafuso Ø5x35 (12x)



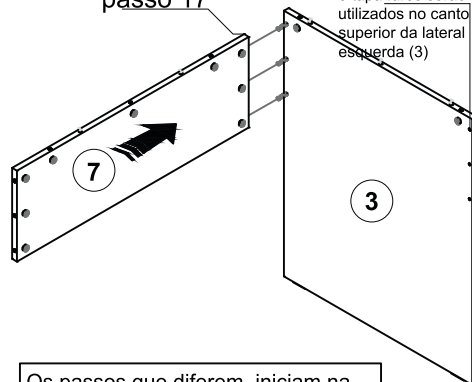
16



C- Tambor (3x) D- Tapa furo adesivo (6x)

passo 17

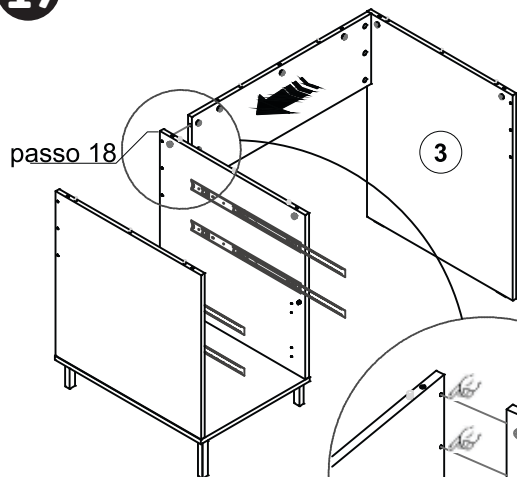
3 tapa furos serão utilizados no canto superior da lateral esquerda (3)



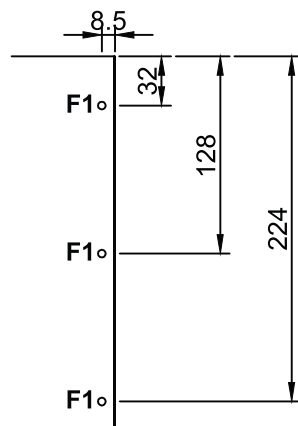
Os passos que diferem, iniciam na montagem da saia(7) + lateral esquerda(3). A lateral esquerda será rotacionada 180°, e depois será encaixada na lateral inversa da saia.

17

passo 18

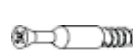


Outro passo que difere, é a furação. Com o auxílio de uma furadeira + broca de 5mm/8mm (não fornecidas) será necessário fazer na parte superior da lateral direita 3 furações, conforme detalhamento abaixo:



F1 Furo $\varnothing=5\text{mm}$, Prof=12mm

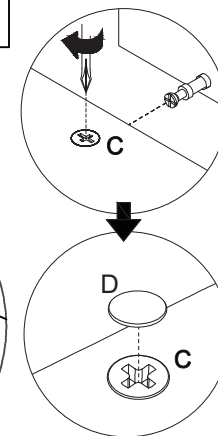
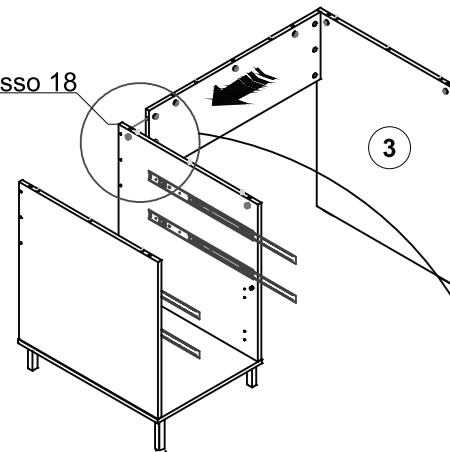
18



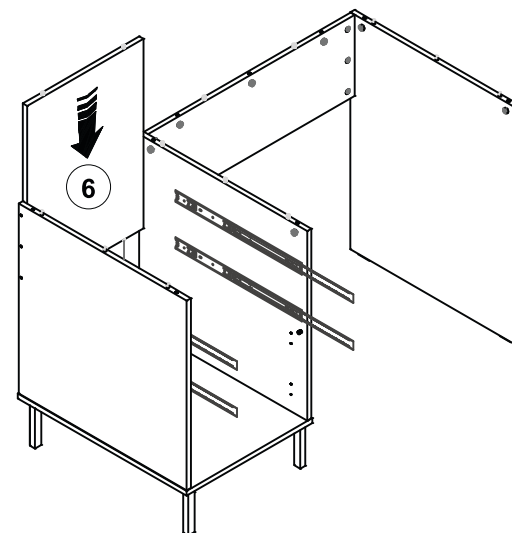
B- Minifix (3x) C- Tambor (3x) D- Tapa furo adesivo (3x)

passo 18

Após a furação, fixar em cada um dos furos F1, um parafuso minifix.



19

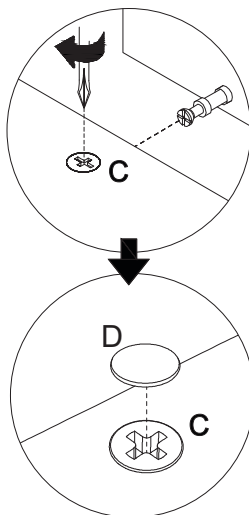
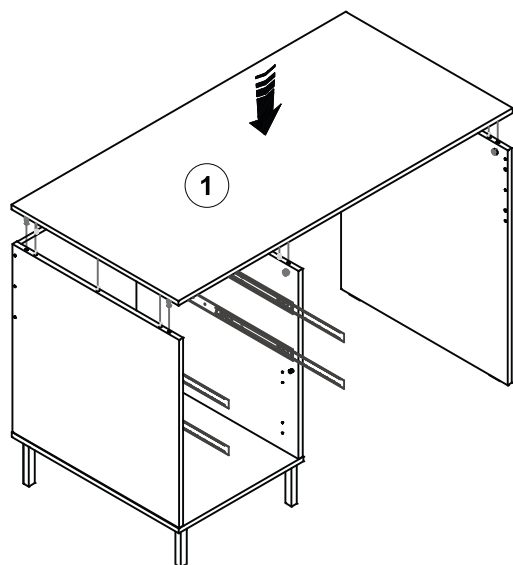


TOK&STOK

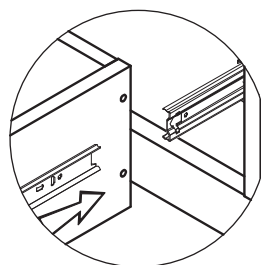
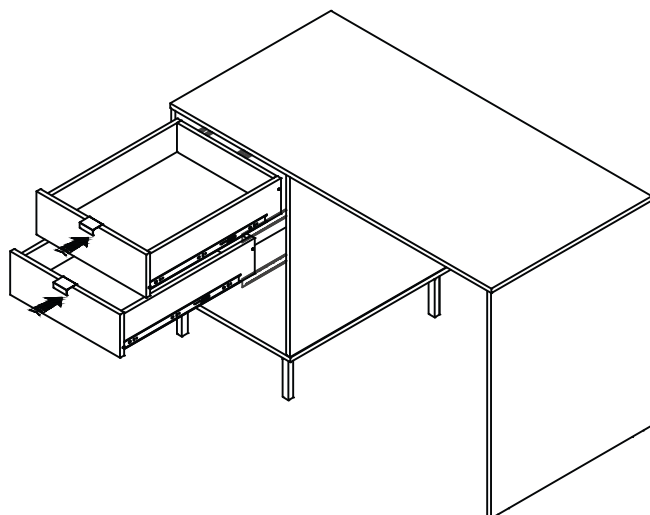
20



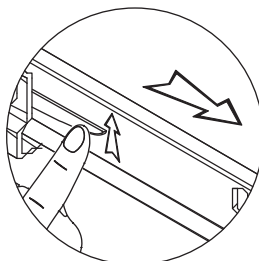
C- Tambor (9x) D- Tapa furo adesivo (9x)



21

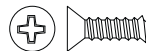


como encaixar as gavetas

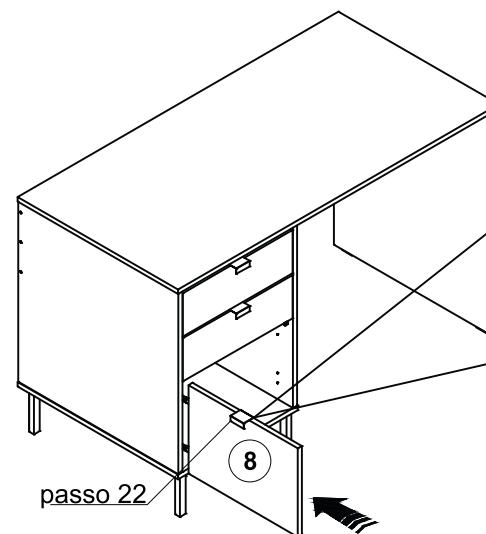


como tirar as gavetas

22

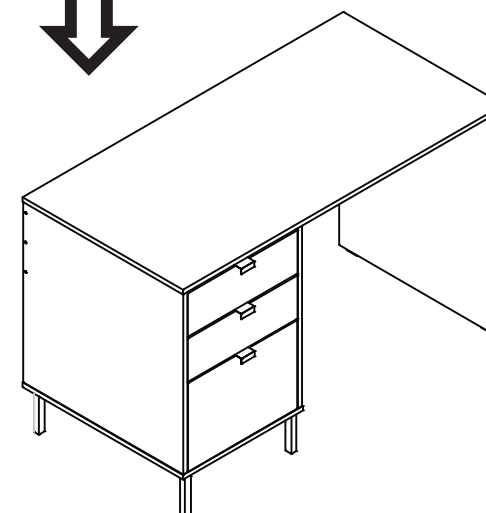
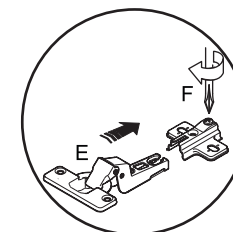
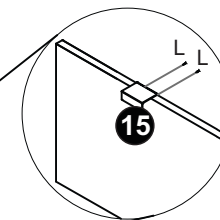


L- Parafuso $\varnothing 6 \times 10$ (2x)

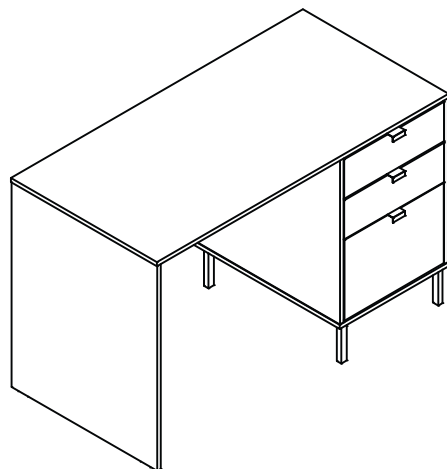


passo 22

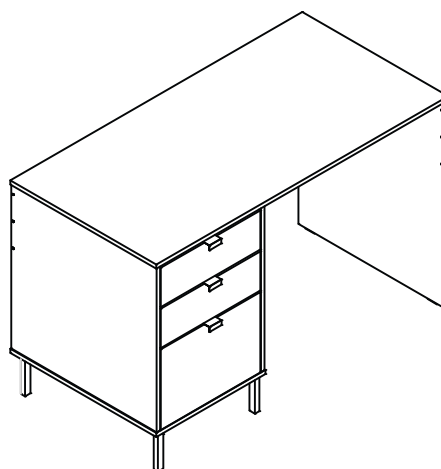
O último passo que difere, é o encaixe da porta. Ela será rotacionada 180° alterando assim, a localização do calço e do puxador.



capacidade de carga (distribuídos uniformemente)



**OPÇÃO 1:
com balcão
à esquerda**



**OPÇÃO 2:
com balcão
à direita**



tampo



**por
gaveta**



nicho

Termo de Garantia para produto Tok&Stok
A Tok&Stok assegura garantia contra defeitos de material e de manufatura nos seus produtos* pelo período de 02 anos, incluído o prazo legal de garantia de 90 dias, contados a partir da data de emissão da Nota Fiscal ao consumidor.

A Tok&Stok limita-se à realização de serviços de reposição de partes e componentes de produtos nos termos discriminados a seguir e mediante exame realizado por profissionais da Tok&Stok constatando satisfatoriamente a existência de defeito de material ou manufatura. Dependendo da gravidade e extensão do problema, a Tok&Stok poderá optar pela substituição do produto danificado por um novo. Toda e qualquer reclamação do comprador quanto a defeitos observados no produto durante o prazo de vigência dessa garantia só será atendida mediante: a apresentação de respectivo documento fiscal de venda; a realização de uma vistoria técnica do produto para constatação do defeito reclamado. Essa vistoria é realizada, no caso de produtos comprados e retirados nas lojas, apresentando o produto danificado em uma loja Tok&Stok e, para os produtos comprados para entrega, solicitando uma visita técnica de uma equipe Tok&Stok no local de uso do produto. Essa visita é condicionada ao pagamento de uma taxa de visita a ser restituída ao cliente no caso de efetiva comprovação do defeito no produto nos termos desta Garantia. A garantia de acabamentos, revestimentos, partes e peças sujeitas a desgaste natural ficará restrita ao prazo legal de 90 dias.

Situações não cobertas por esta Garantia

- Desgaste no acabamento, parte e/ ou peças, ocorrido por uso intenso ou exposição a condições adversas e não previstas (intempérie, umidade, maresia, frio e calor intensos);
- Danos causados durante o transporte ou montagem do produto, quando estes não tiverem sido executados pela Tok&Stok ou por profissionais por ela designados;
- Mau uso, esforços indevidos, ou qualquer tipo de uso diferente daquele proposto pela Tok&Stok para cada produto. Defeitos ou desgaste causados por uso institucional para os produtos que não forem explicitamente indicados para este fim;
- Problemas causados por montagem em desacordo com o manual de instruções, ou relacionados a adaptações e/ou alterações realizadas no produto;
- Problemas relacionados a condições inadequadas do local onde o produto foi instalado, tais como pisos desnivelados, presença de umidade excessiva, paredes pouco resistentes, etc.;
- Maus tratos, descuido, limpeza e/ou manutenção em desacordo com as instruções repassadas pela Tok&Stok;
- Danos causados por serviços de limpeza ou conserto contratados pelo consumidor;
- Danos causados por acidentes, quedas, sinistros, ataques de pragas ou agentes da natureza;
- Oxidação ou corrosão devido à falta de limpeza, manutenção com produtos inadequados ou exposição à intempérie, umidade ou maresia, excetuando-se os produtos destinados ao uso nestas condições.

Observações complementares

Este termo de garantia é válido somente para produtos instalados no território nacional. A Tok&Stok reserva-se o direito de alterar as características gerais, técnicas e estéticas, ou introduzir melhoramentos nos seus produtos em qualquer momento, sem incorrer na obrigação de efetuar o mesmo nos produtos em estoque ou já vendidos. Para sua tranquilidade, preserve este Termo de Garantia junto ao Documento Fiscal em local de fácil acesso.

(*) com exceção de produtos eletro-eletrônicos que contam com a garantia original de fábrica e serviço de assistência técnica fornecidos pelos próprios fabricantes.

TOK&STOK