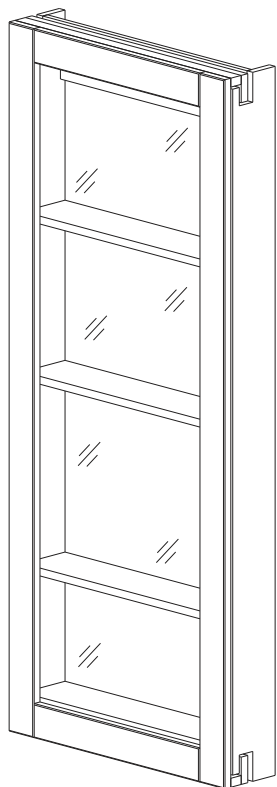


wallbar

cristaleira para parede
TOK&STOK



***Acompanha componentes para
fixação em paredes de alvenaria.**

ferramentas necessárias (não fornecidas)



nível



martelo de borracha



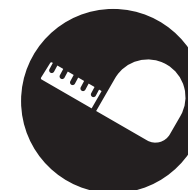
parafusadeira



furadeira



escada



trena



duas pessoas necessárias
para montar
o produto



tempo de montagem
aproximado



grau de
dificuldade



não utilizar químicos
ou abrasivos
na limpeza

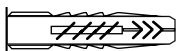


evitar batidas
e contato com
objetos cortantes

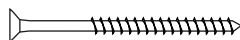


pano umedecido
com água seguido
de pano seco

Componentes



A- Bucha ø8mm
Fischer UX (2x)



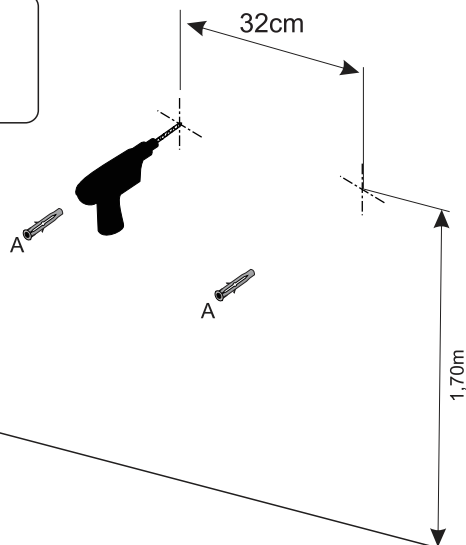
B- Parafuso
ø5x70 (2x)

1 Fixação na parede

Verificar lado de abertura da porta nos passos seguintes.



A- Bucha ø8mm
Fischer UX (2x)



A empresa não se responsabilizará por acidentes decorrentes da não observância dos passos e nem pela fragilidade da parede.

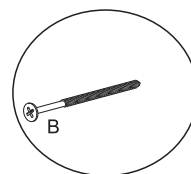
2

Opção 1 - abertura para direita

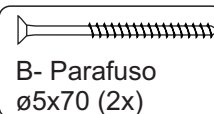
detalhe 1

B

B



detalhe 1

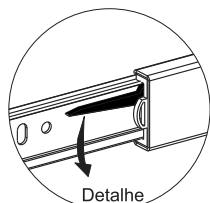


B- Parafuso
ø5x70 (2x)

TOK&STOK

3 Opção 2 abertura para esquerda

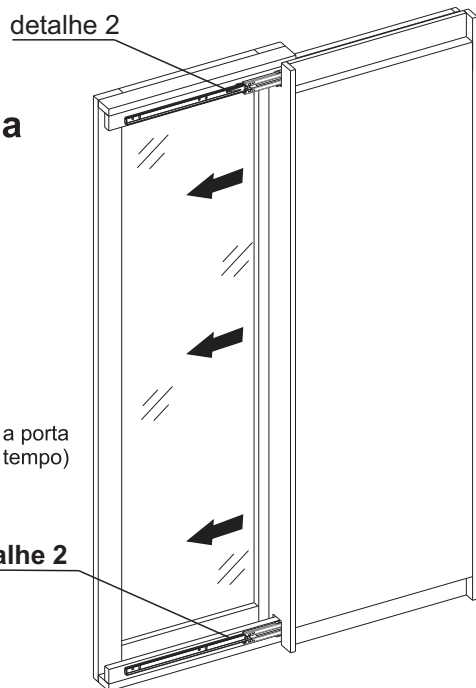
Retirar porta



Detalhe
detalhe 2

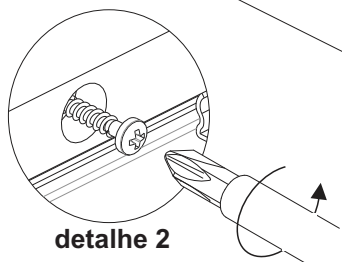
Pressionar alavanca para baixo e puxar a porta
(Fazer isso nas 2 corrediças ao mesmo tempo)

detalhe 2

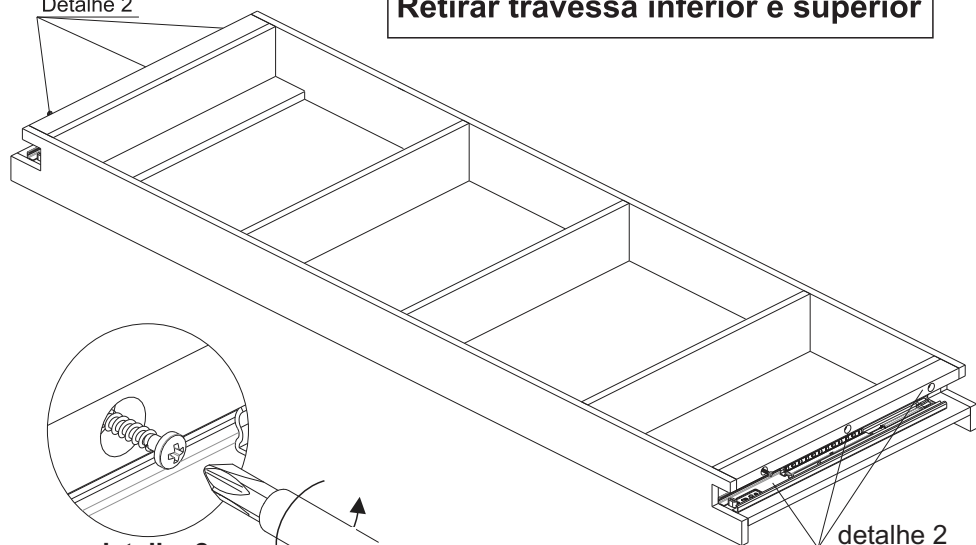


4 Retirar travessa inferior e superior

Detalhe 2

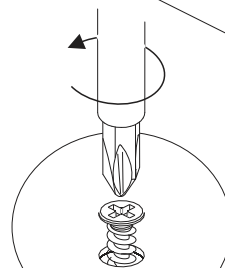


detalhe 2

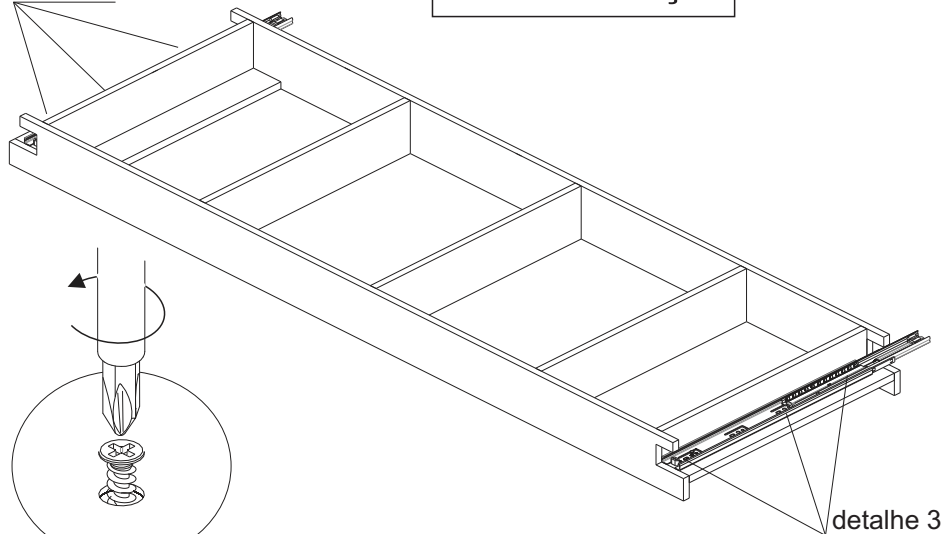


5 Retirar corrediças

detalhe 3



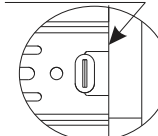
detalhe 3



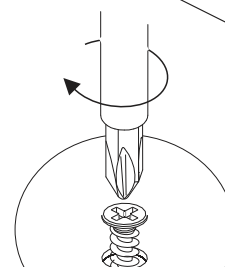
6 detalhe 4 detalhe 5



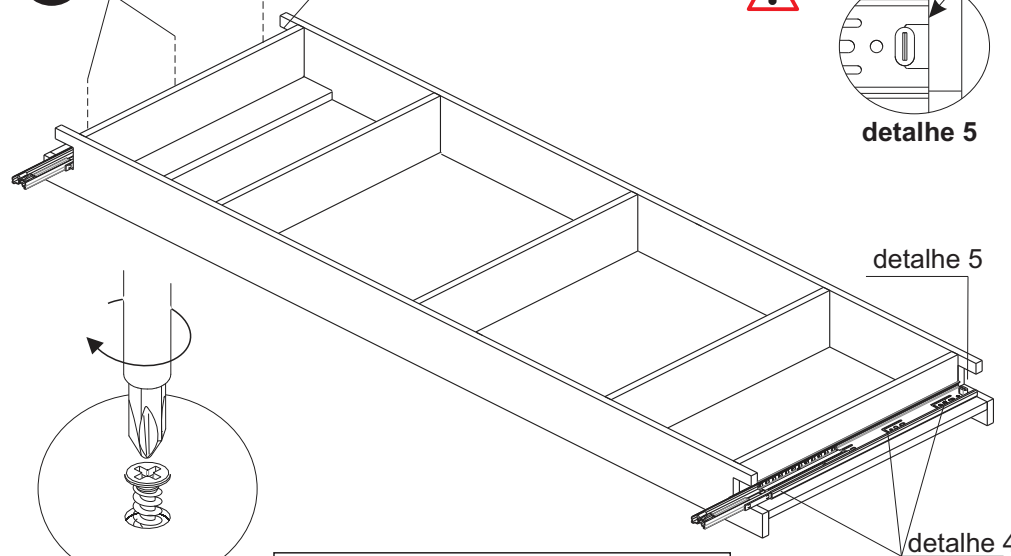
Deixar rente



detalhe 5



detalhe 4



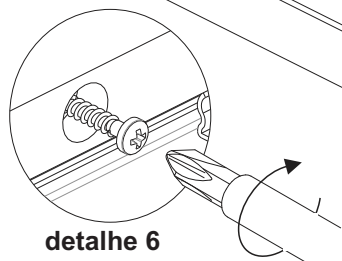
Inverter e fixar as corrediças

TOK&STOK

7

detalhe 6

Fixar travessa inferior e superior



Para fixar na parede seguir
passos 1 e 2 da opção 1

Carga
Máxima
Suportável



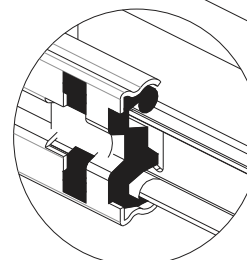
4
Kg

por prateleira
Distribuídos
Uniformemente



detalhe 7

Encaixar Porta



detalhe 7

TOK&STOK